

ALZARA
PLAZA

EL LUJO
EN CADA
SENTIDO



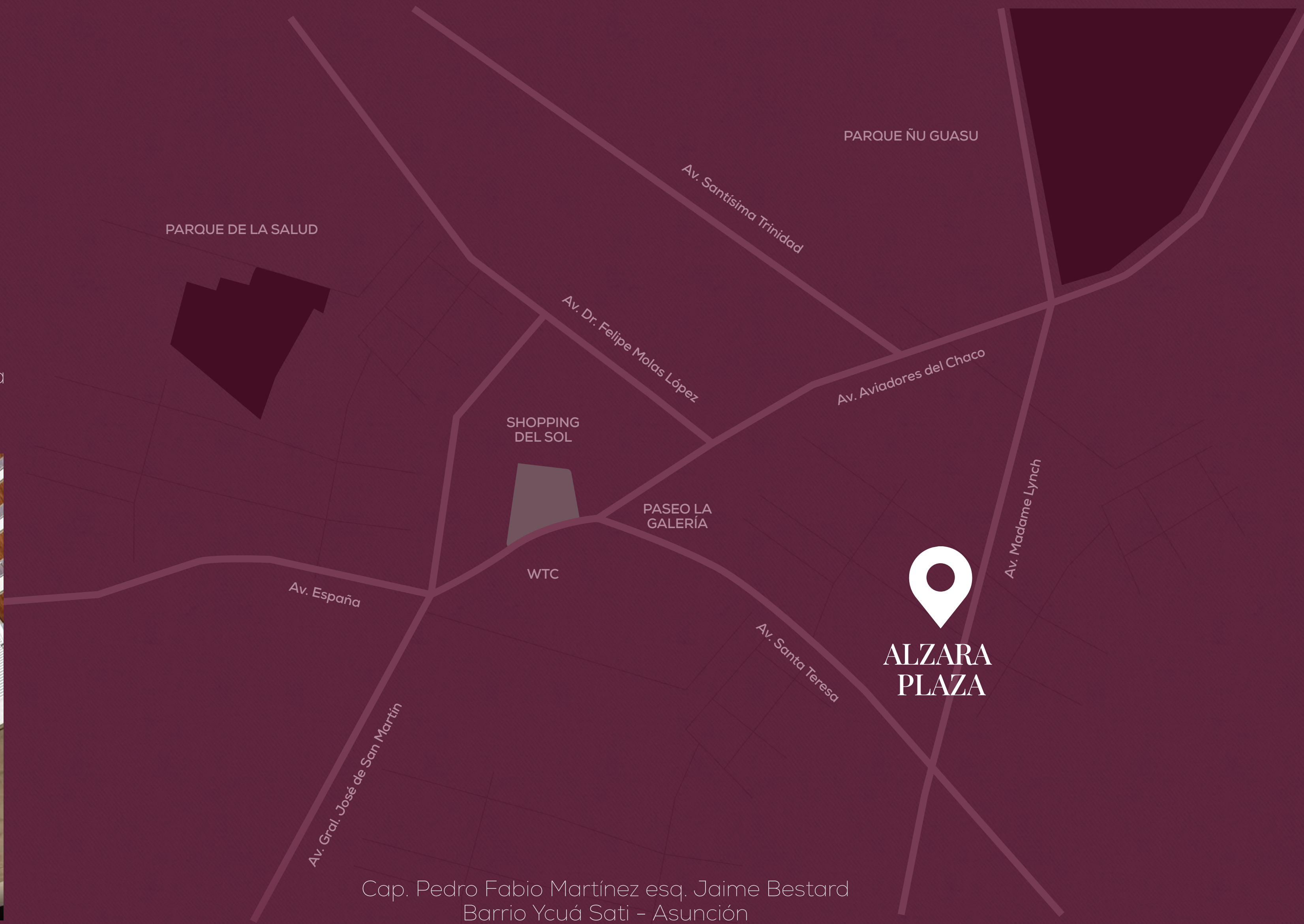


Absoluto *refinamiento*

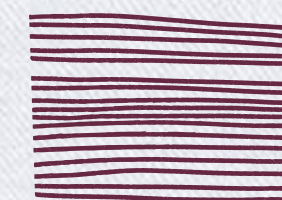
Alzara Plaza es un sofisticado edificio situado en el barrio Ycua Sati de la ciudad de Asunción, cuenta con una ubicación privilegiada en un entorno residencial, seguro y de alto crecimiento, con amplios ambientes en donde la elegancia atemporal de la fachada se combina con el lujo moderno de sus acabados internos. Cuenta con departamentos en donde cada residente adapta su hogar a espacios con comodidades superiores que lo llenan de experiencias elevadas y autenticidad en sus 10 niveles de plantas con tipologías monoambientes de 60 m² totales hasta departamentos de 4 dormitorios de 361 m² totales.

ubicación *estratégica*

Alzara Plaza se destaca con elegancia en una ubicación estratégica, donde la comodidad se fusiona con la dinámica empresarial y opciones de compras. En el corazón de una zona con shoppings y centros corporativos, este edificio se convierte en un referente que fusiona un estilo de vida moderno con la actividad comercial vibrante. Disfruta la conveniencia de tener todo al alcance de tus manos.



Cap. Pedro Fabio Martínez esq. Jaime Bestard
Barrio Ycuá Sati - Asunción



Amenities *de primer nivel*

Lobby
Sala de reuniones
Piscina
Kids' Room
Salón de eventos
Gimnasio
Área de peluquería
Sauna
Sala de masajes
Salones de Spa
Padrinazgo de plaza



Servicios *de exclusividad*

Vigilancia y recepción 24 horas
Ascensor de servicio
Ascensores de última tecnología
Circuito cerrado
Buzoneras individuales
Generador eléctrico
Estar de empleados domésticos
Cocheras opcionales
con cargador eléctrico
Oficina del General Manager
Cuarto de Paquetería

énfasis *creativo*

El diseño del lobby de Alzara Plaza, concebido por el arquitecto Luis Pons, encuentra su inspiración en la fusión de la sofisticación contemporánea con la funcionalidad. La elección de detalles como texturas y cortinas de hilo como divisoria responde a la búsqueda de una atmósfera acogedora y dinámica. Estos elementos fueron seleccionados cuidadosamente por sus cualidades estéticas y su capacidad para integrarse armoniosamente con la visión general del espacio.



SALA DE REUNIONES



PISCINA



KIDS' ROOM



SALÓN DE EVENTOS CON ÁREA DE PARRILLA



esplendor panorámico

Disfruta de la majestuosa terraza de más de 2000 m² con vistas panorámicas y del salón de eventos totalmente equipado, incluyendo una área de parrilla, para experiencias inolvidables en Alzara Plaza.

SALÓN DE EVENTOS CON ÁREA DE PARRILLA



GIMNASIO



SAUNA







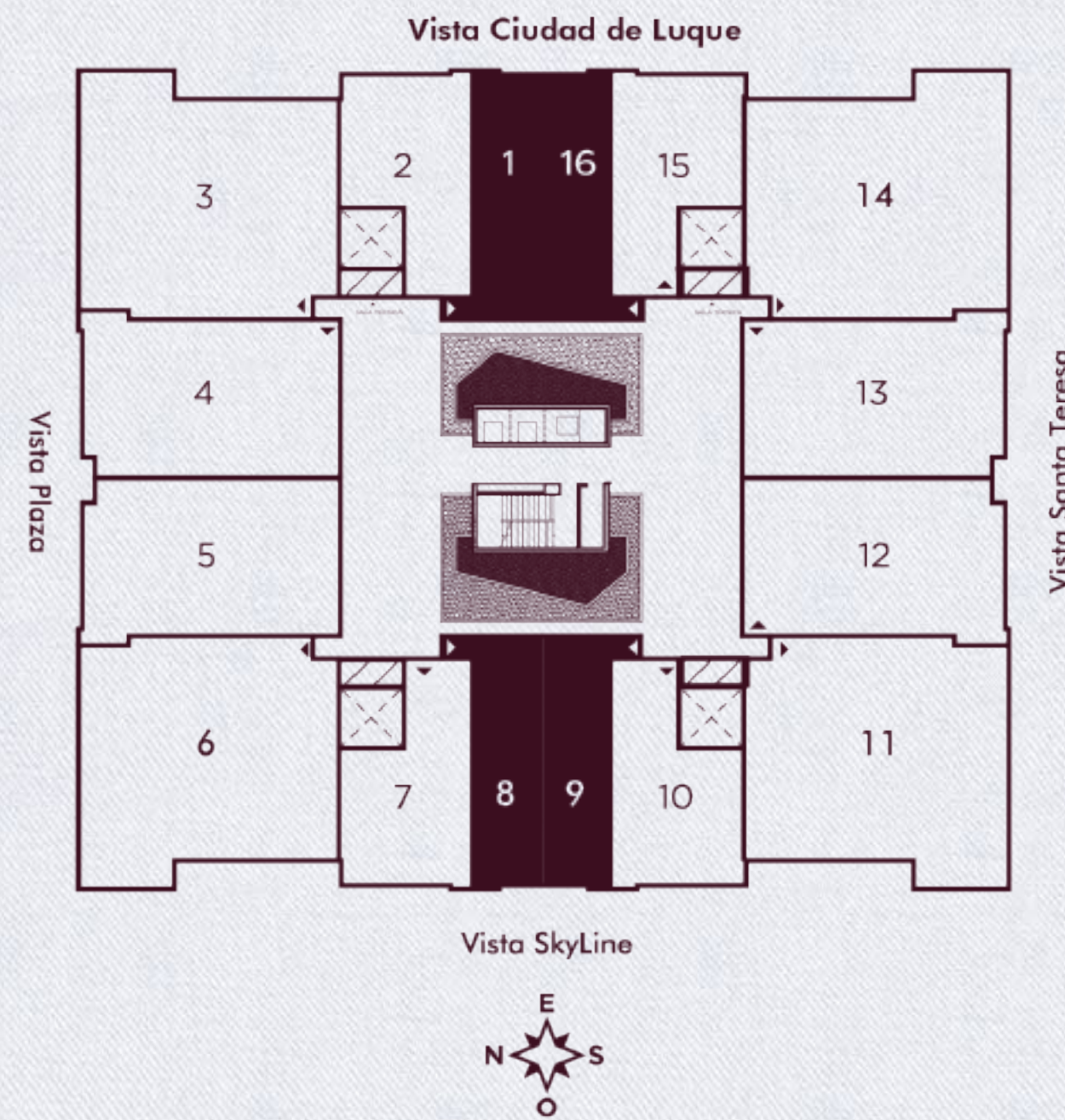
1

DEPTO DE 60 M² TOTALES

Comunes **8 m²**
Propios **52 m²**
Depto. Interno **47 m²**
Balcón **5 m²**

MONOAMBIENTE

Cocina
Área de servicio
Sala - Comedor
Baño
Balcón



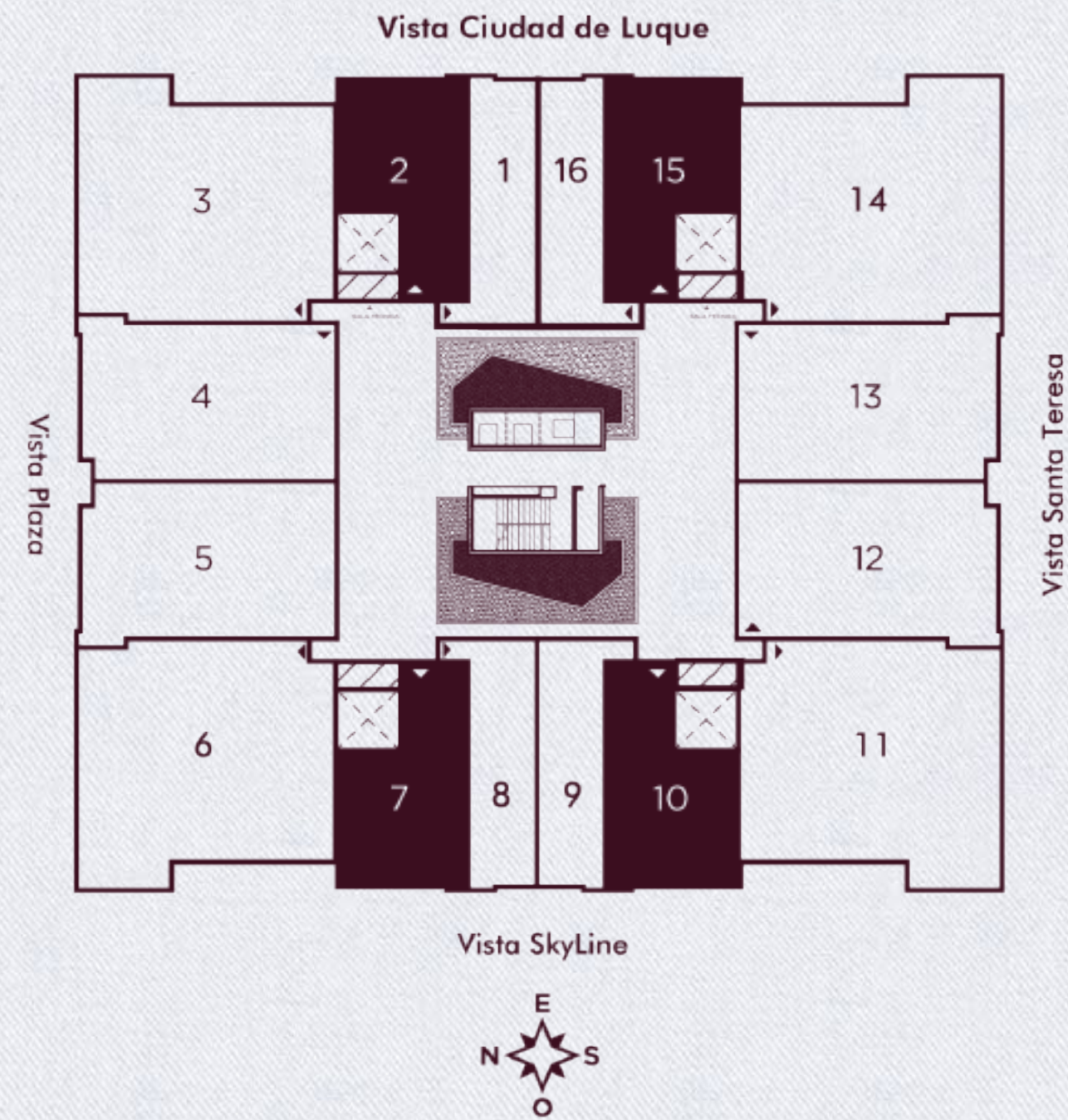
2

DEPTO DE 86 M² TOTALES

Comunes **11 m²**
Propios **75 m²**
Depto. Interno **65 m²**
Balcón **10 m²**

1 DORMITORIO EN SUITE

Cocina
Área de servicio
Sala - Comedor
Baño social
Balcón



3

DEPTO DE 147 M² TOTALES

Comunes **19 m²**

Propios **128 m²**

Depto. Interno **104,50 m²**

Balcón **23,50 m²**

2 DORMITORIOS EN SUITE

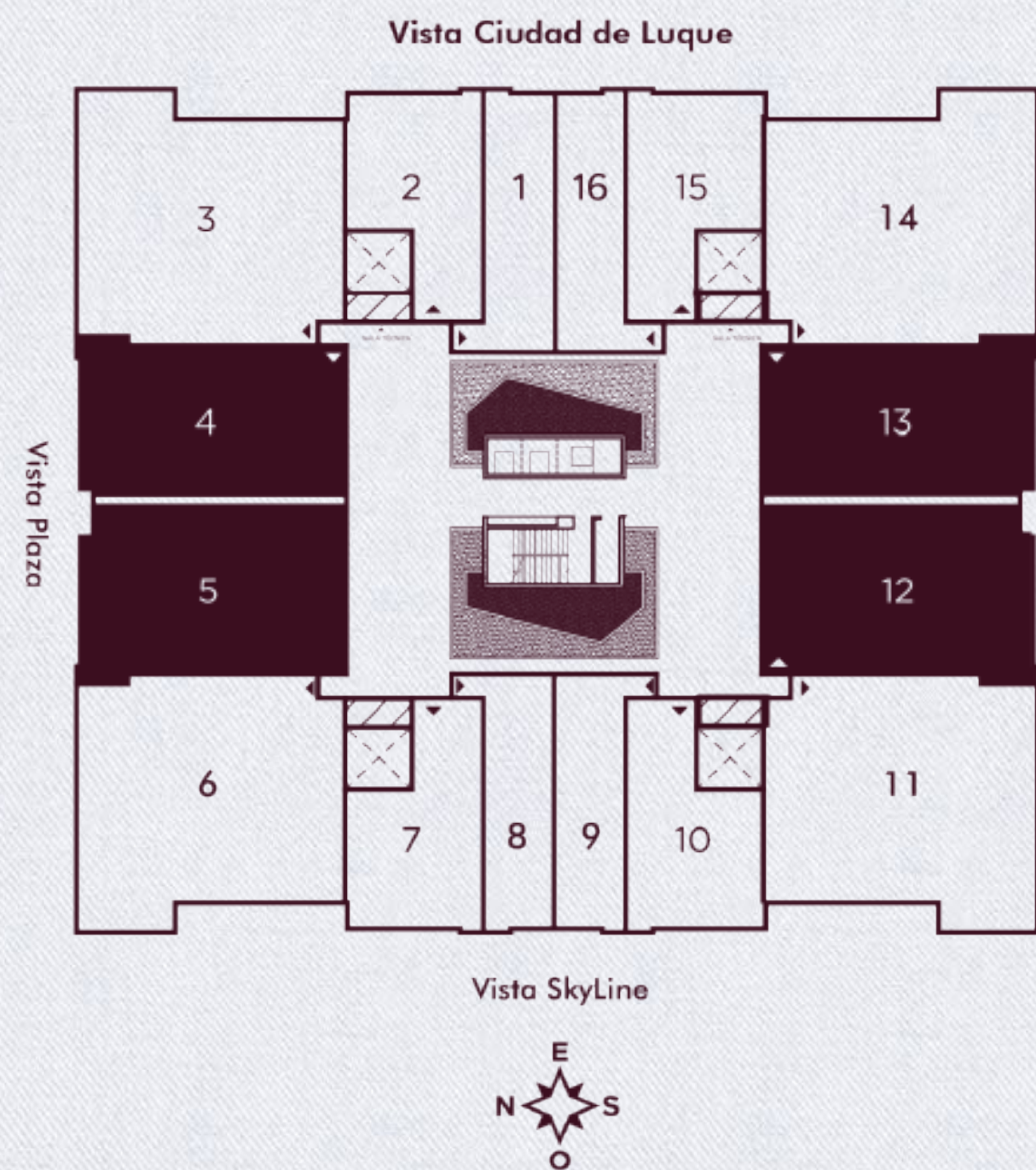
Cocina

Área de servicio

Sala - Comedor

Baño social

Balcón (Con opción a parrilla)



4

DEPTO DE 213 M² TOTALES

Comunes **28 m²**

Propios **185 m²**

Depto. Interno **146,50 m²**

Balcón **38,50 m²**

2 DORMITORIOS EN SUITE

Cocina

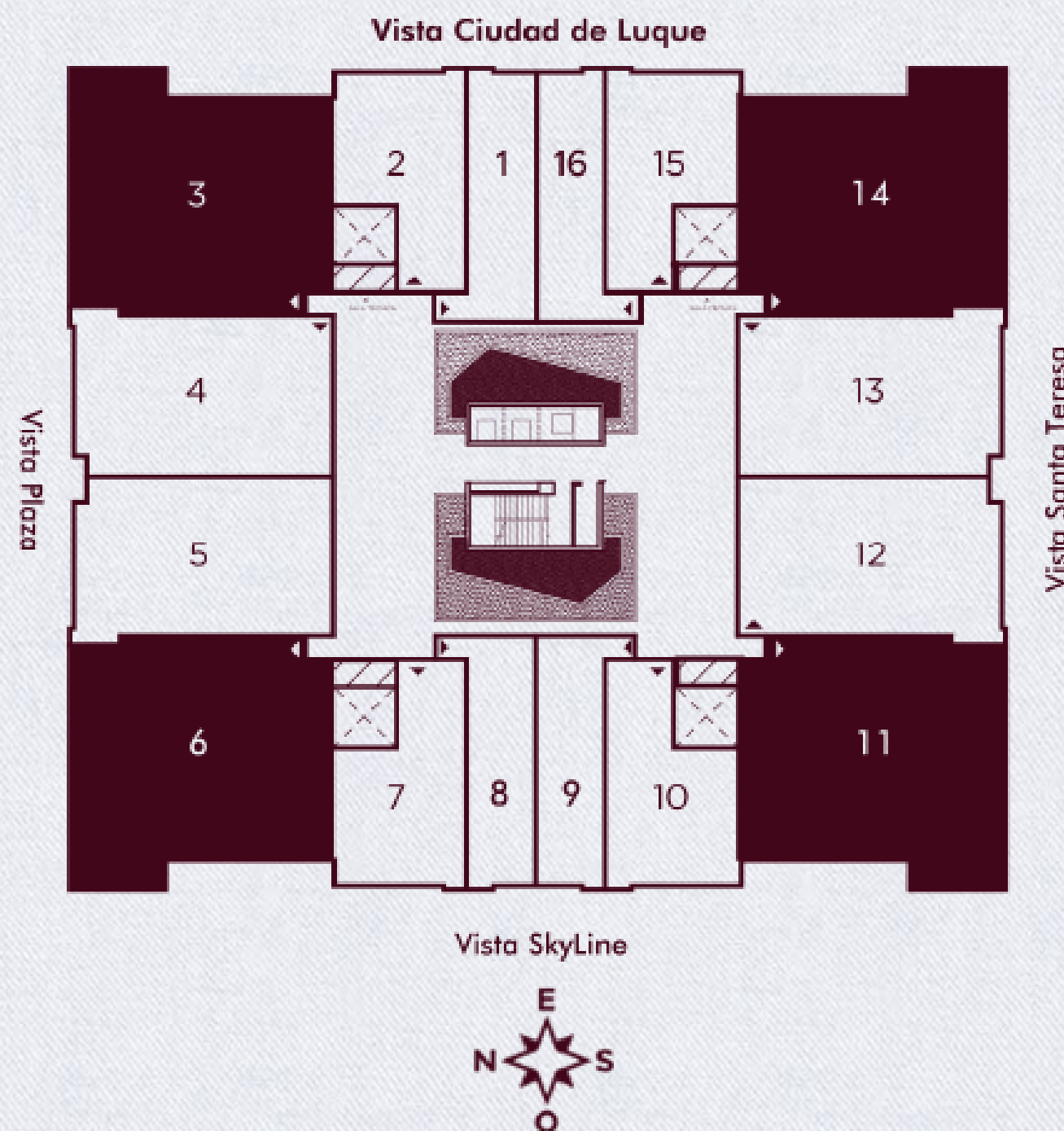
Área de servicio

Dormitorio y baño de servicio

Sala - Comedor

Baño social

Balcón (Con opción a parrilla)



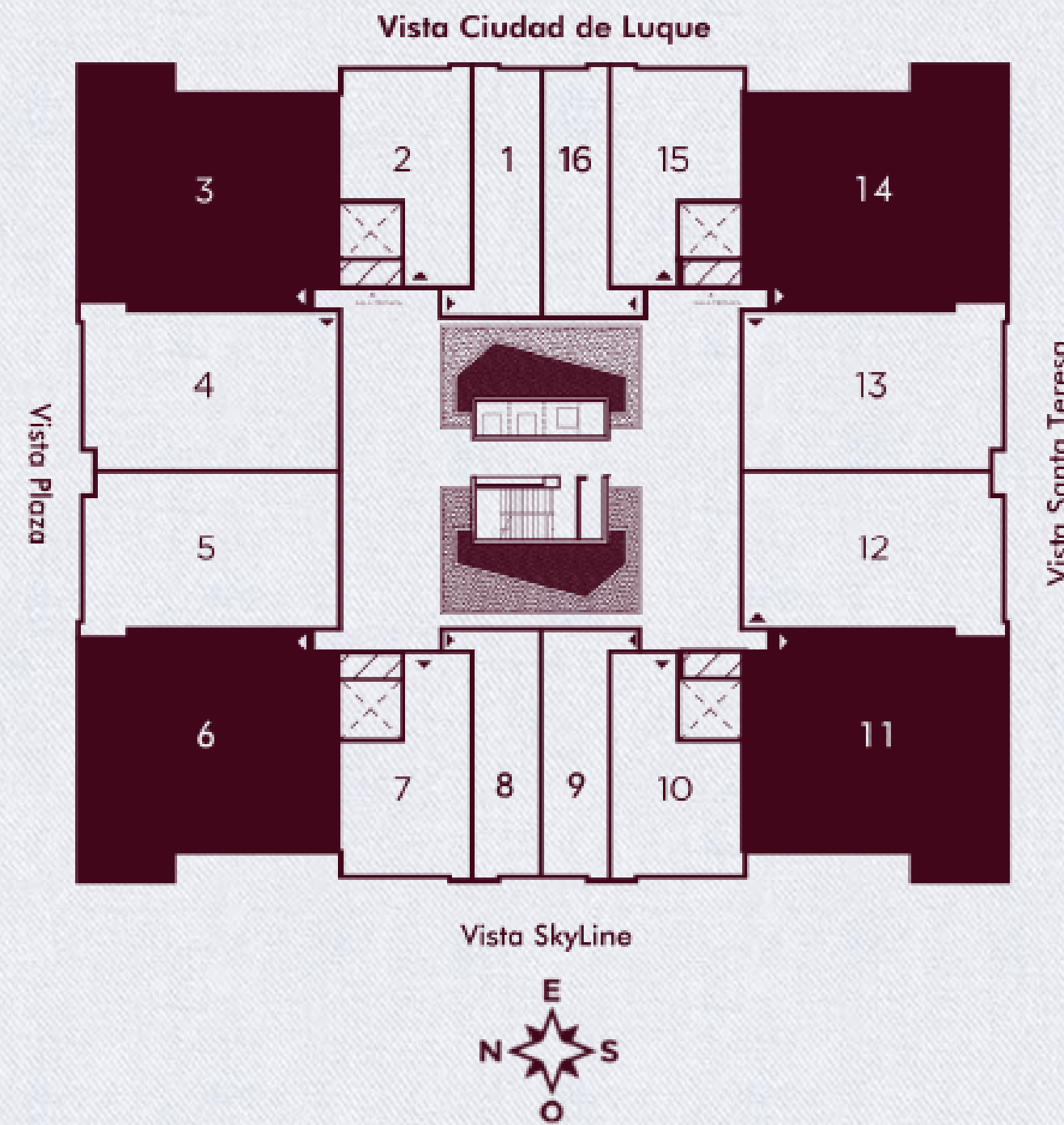
5

**DEPTO DE
213 M² TOTALES**

Comunes **28 m²**
Propios **185 m²**
Depto. Interno **146,50 m²**
Balcón **38,50 m²**

3 DORMITORIOS EN SUITE

Cocina
Área de servicio
Dormitorio y baño
de servicio
Sala - Comedor
Baño social
Balcón (Con opción
a parrilla)



6

DEPTO DE 294 M² TOTALES

Comunes **38 m²**

Propios **256 m²**

Depto. Interno **209 m²**

Balcón **47 m²**

3 DORMITORIOS EN SUITE

Cocina

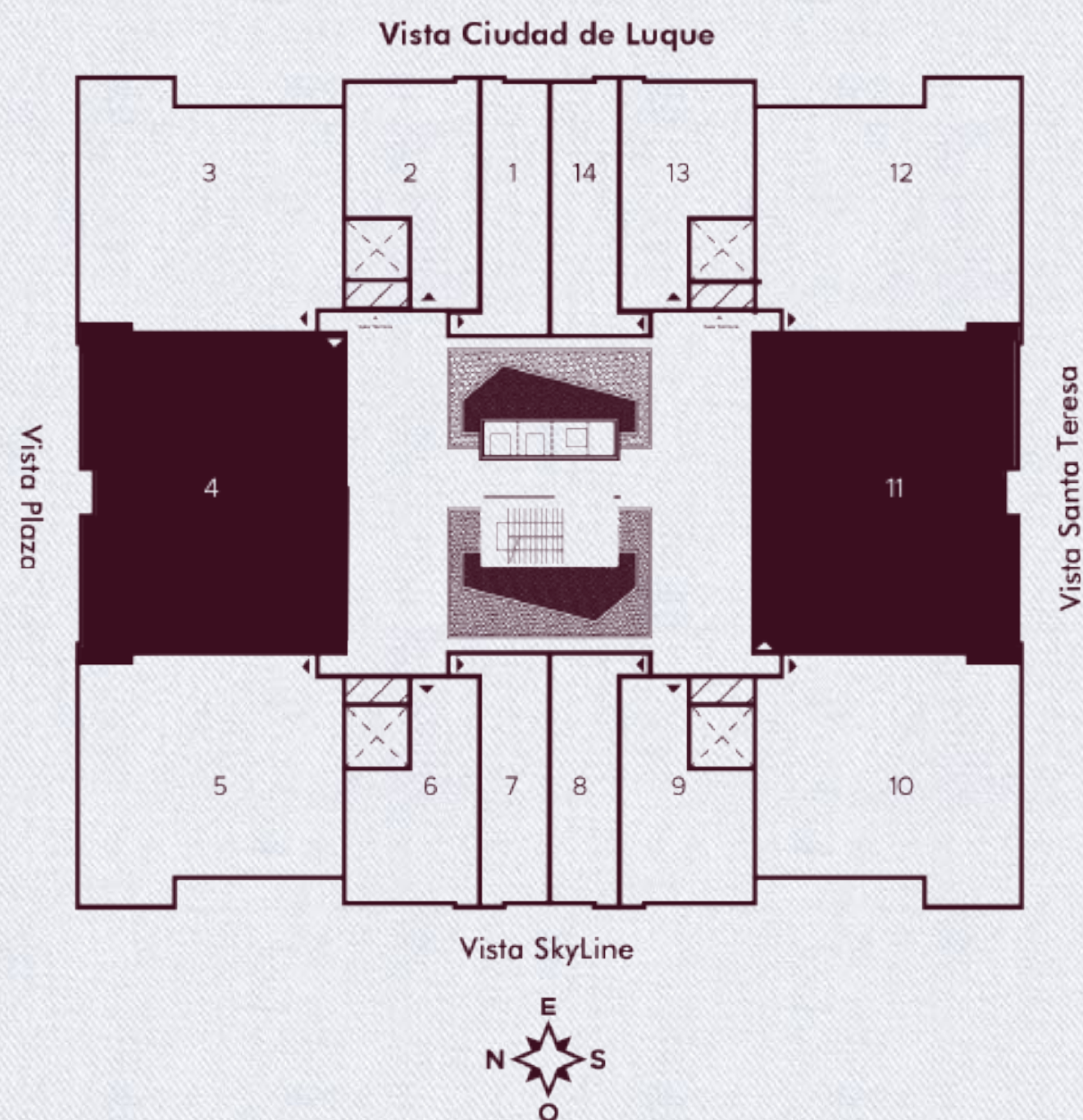
Área de servicio

Dormitorio y baño
de servicio

Sala - Comedor

Baño social

Balcón (Con opción
a parrilla)



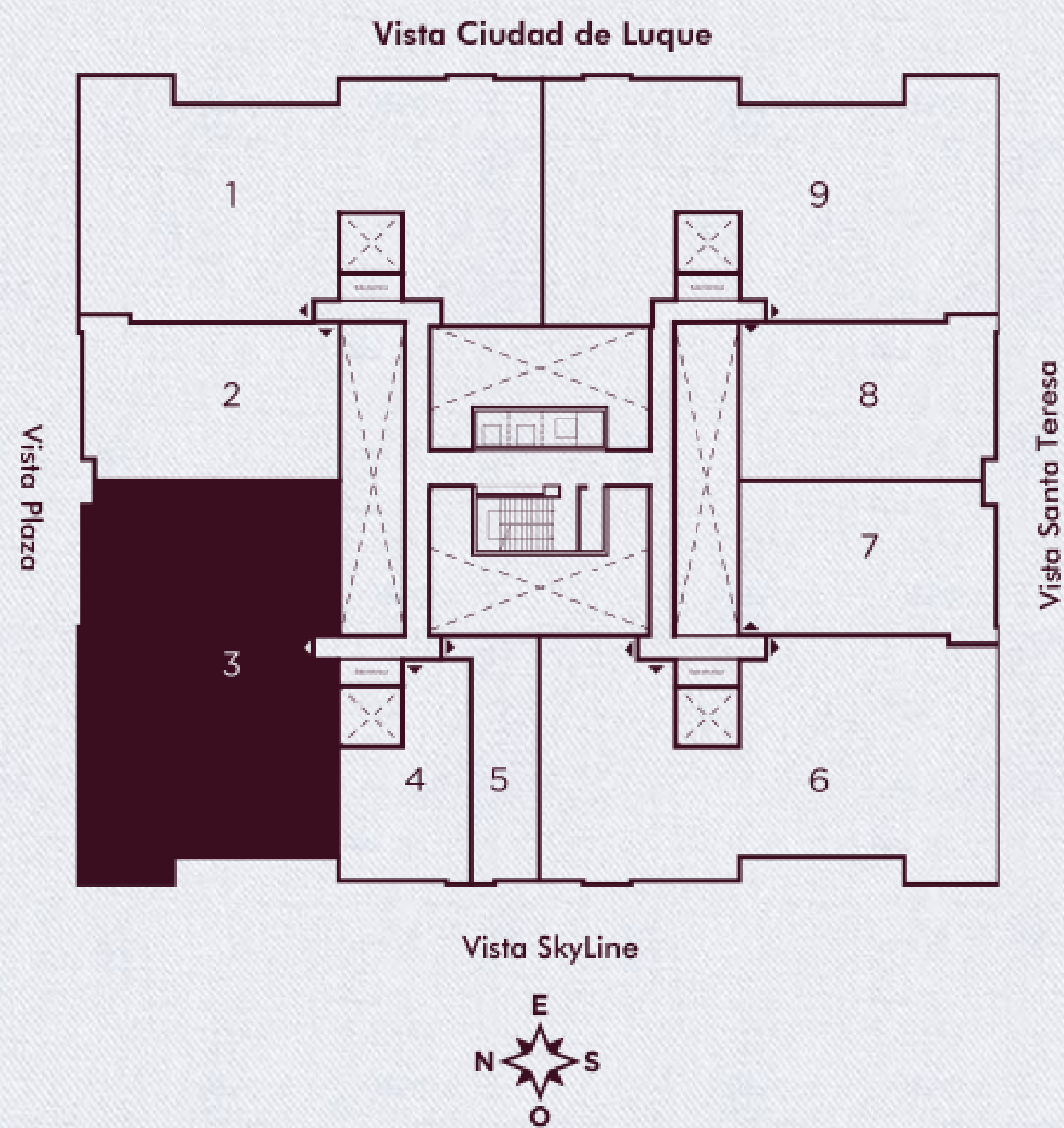
7

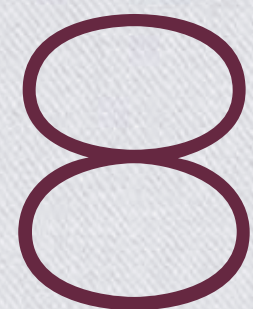
DEPTO DE 359 M² TOTALES

Comunes **47 m²**
Propios **312 m²**
Depto. Interno **251 m²**
Balcón **61 m²**

3 DORMITORIOS EN SUITE

Dormitorio principal con vestidor
Family Room
Cocina
Área de servicio
Dormitorio / Baño de servicio
Sala - Comedor
Baño social
Balcón (Con opción a parrilla)





**DEPTO DE
361 M² TOTALES**

Comunes **47 m²**

Propios **314 m²**

Depto. Interno **259,50 m²**

Balcón **54,50 m²**

**4 DORMITORIOS
EN SUITE**

Dormitorio principal
con vestidor

Family Room

Cocina

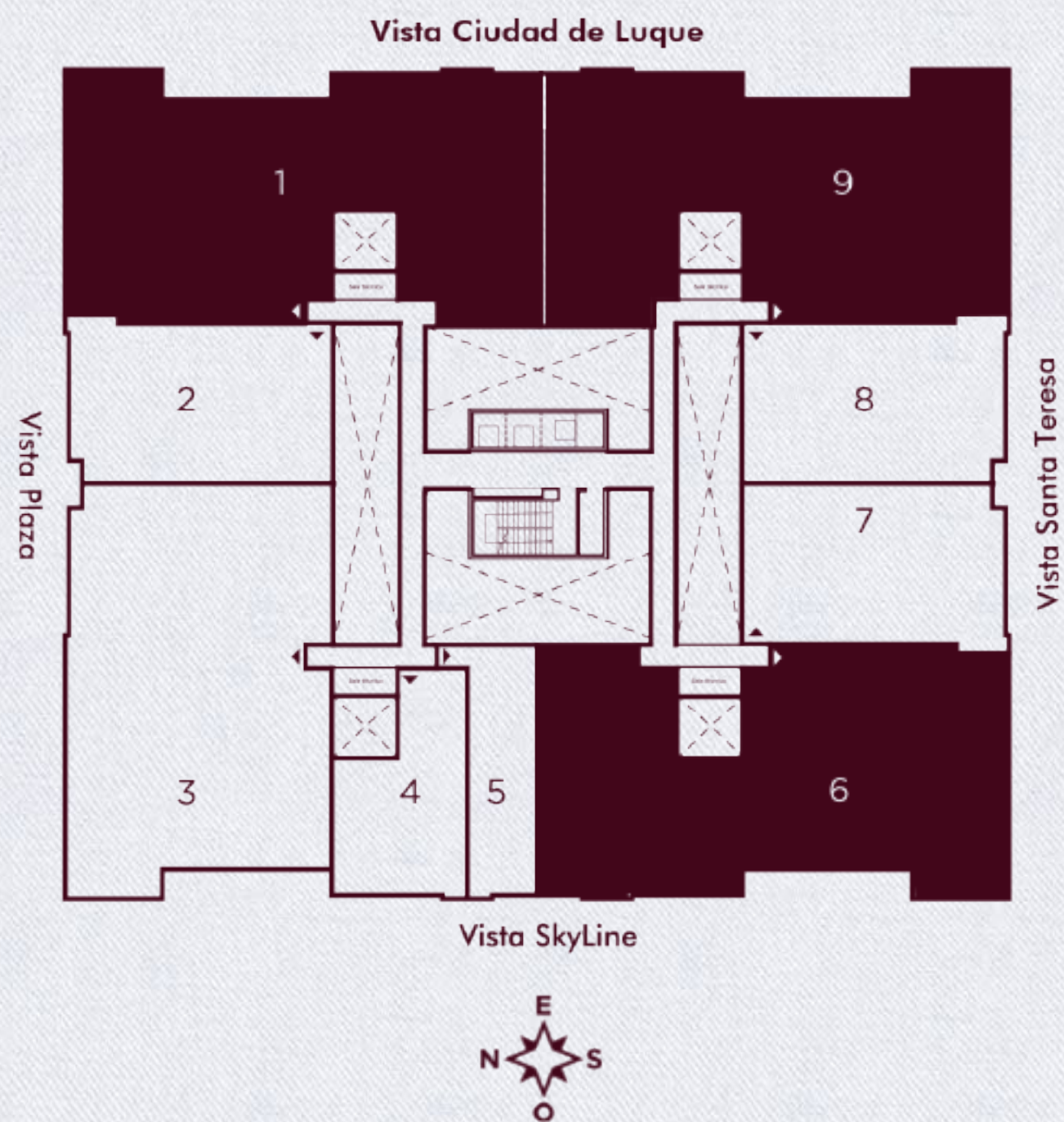
Área de servicio

Dormitorio c/ Baño de servicio

Sala - Comedor

Baño social

Balcón (Con opción a parrilla)







DESARROLLA, CONSTRUYE Y COMERCIALIZA



MÁS DE NUESTROS PROYECTOS

**CONJUNTO ALTAMIRA
SURUBI'I**

574 departamentos
Mariano Roque Alonso,
Paraguay

ALTAVIDA LUQUE

72 unidades
Luque, Paraguay

**PARQUE
ALCÁNTARA**

24 departamentos
Asunción, Paraguay

**ALTAMIRA
YCUÁ SATI**

103 unidades de vivienda
Asunción, Paraguay



DESARROLLA, CONSTRUYE
Y COMERCIALIZA

 Alzara

 @alzara.ag

 +595 981 472 225

 alzara.com.py

 alzaraplaza@altamiragroup.com.py